

平成27年度小児科実績

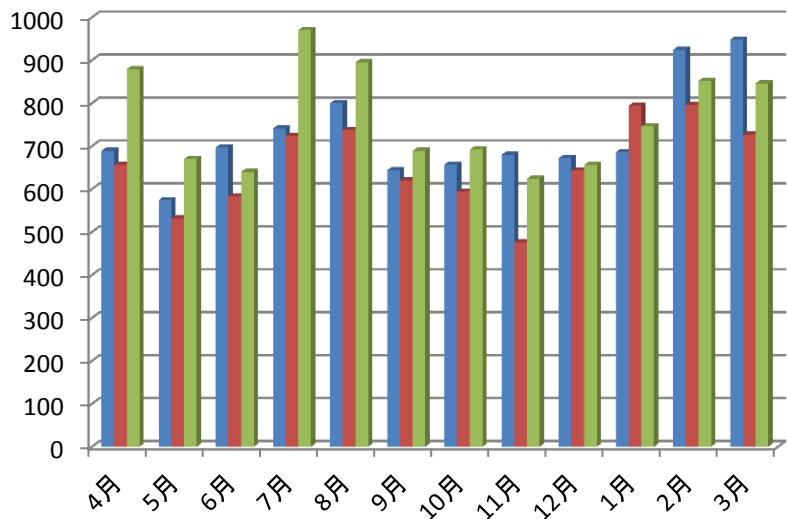
小児科

大宮 史朗

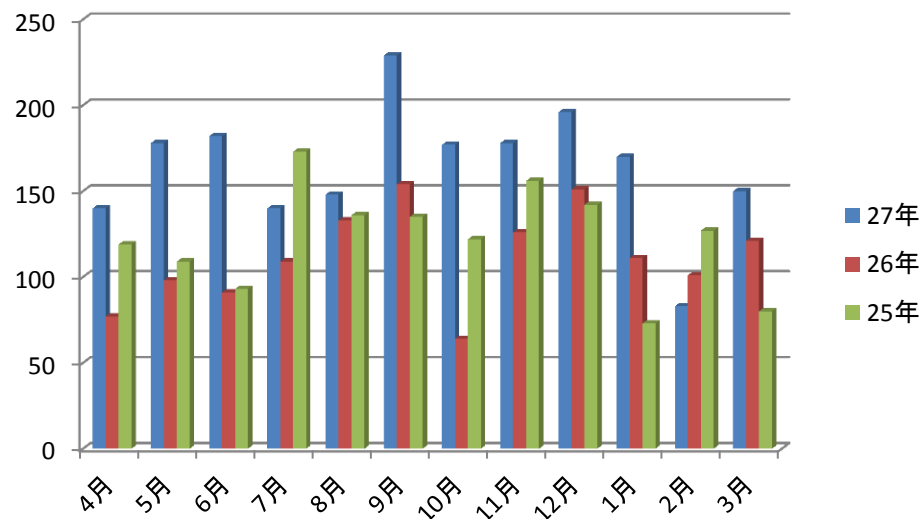
小児科患者数の推移(25年～27年)

外来	4月	5月	6月	7月	8月	9月	10月	11月	12月	1月	2月	3月	合計	平均	増減
27年	689	574	697	741	800	644	657	680	672	686	924	948	8712	35.9	830
26年	656	532	583	724	737	620	594	476	643	794	796	727	7,882	32.3	-1,277
25年	879	670	640	970	895	689	692	624	656	746	852	846	9,159	37.5	

入院	4月	5月	6月	7月	8月	9月	10月	11月	12月	1月	2月	3月	合計	平均	増減
27年	140	178	182	140	148	229	177	178	196	170	83	150	1971	5.4	635
26年	77	98	91	109	133	154	64	126	151	111	101	121	1336	3.7	-129
25年	119	109	93	173	136	135	122	156	142	73	127	80	1,465	4.0	



外来



入院

27年度紹介医療機関(患者数 292名)

* 26年度221名 +71名

	医療機関名	外来	入院
1	浅野内科こどもクリニック	94	48
2	いのうえ小児科クリニック	47	18
3	あさこうクリニック	36	10
4	さの内科クリニック	27	7
5	岩佐医院	9	2
6	丸の内クリニック	8	2
7	河村医院	6	
8	やぶたこどもクリニック	5	3
9	岐阜県総合医療センター	5	
10	山田医院	5	1
11	小田内科	5	
12	小坂井レディースクリニック	4	3
13	黒田医院	3	
14	いのうえ小児科アレルギークリニック	2	
15	ばん皮膚科	2	1
16	河合胃腸科クリニック	2	
17	岐阜県立希望ヶ丘こども	2	
18	黒田内科クリニック	2	
19	山田耳鼻咽喉科	2	1
20	西脇医院	2	
21	あさのキッズクリニック	1	1
22	いのうえクリニック	1	

	医療機関名	外来	入院
23	いわたクリニック	1	
24	おおくま内科クリニック	1	
25	たけもとこどもクリニック	1	
26	安八診療所	1	
27	稲田クリニック	1	1
28	永田産婦人科	1	
29	可知医院	1	
30	岐阜市休日急病センター	1	
31	岐阜市民病院	1	
32	京極クリニック	1	
33	今井田医院	1	
34	佐久間医院	1	
35	佐久間耳鼻咽喉科	1	1
36	小川医院	1	
37	森耳鼻咽喉科	1	
38	森木医院	1	
39	青山内科	1	
40	石田医院	1	
41	大垣市民病院	1	
42	大島内科クリニック	1	1
43	大藪診療所	1	
44	不破医院	1	

紹介医療機関名（入院/外来比）

患者数100名（26年度 72名）

	医療機関名	入院	外来	入院率(%)
1	浅野内科こどもクリニック	48	94	51
2	いのうえ小児科クリニック	18	47	38.3
3	あさこうクリニック	10	36	27.8
4	さの内科クリニック	7	27	25.9
5	やぶたこどもクリニック	3	5	60
6	小坂井レディースクリニック	3	4	75
7	岩佐医院	2	9	22.2
8	丸の内クリニック	2	8	25
9	山田医院	1	5	20
10	ばん皮膚科	1	2	50
11	山田耳鼻咽喉科	1	2	50
12	あさのキッズクリニック	1	1	100
13	稲田クリニック	1	1	100
14	佐久間耳鼻咽喉科	1	1	100
15	大島内科クリニック	1	1	100

入院時病名一呼吸器系疾患

マイコプラズマ肺炎	38
気管支肺炎	22
肺炎	15
両気管支肺炎	2
急性肺炎	1
大葉性肺炎	1
右気管支肺炎	1
左気管支肺炎	1
計	81

気管支喘息	30
気管支喘息重積発作	10
喘息性気管支炎	7
計	47
RSウイルス細気管支炎	10
RSウイルス気管支炎	2
急性細気管支炎	1
計	13
急性気管支炎	17
マイコプラズマ気管支炎	9
計	26
急性声門下喉頭炎	26
インフルエンザA型	1

入院時病名-消化管系

急性胃腸炎	22
細菌性腸炎	10
カンピロバクター腸炎	9
サルモネラ腸炎	5
ロタウイルス性胃腸炎	5
腸間膜リンパ節炎	4
細菌性胃腸炎	3
ウイルス性胃腸炎	2
感染性胃腸炎	2
ノロウイルス性胃腸炎	2
ノロウイルス性腸炎	2
ロタウイルス性腸炎	2
腸重積症	2
感染性腸炎	1
急性肝炎の疑い	1
急性虫垂炎	1
急性腸炎	1
	74

入院時病名-

腎・その他・ウイルス疾患（重複あり）

急性腎盂腎炎	4
シェーンライン・ヘノッホ紫斑病	3
小児ネフローゼ症候群	1
尿細管間質性腎炎	1
尿路感染症	1
ネフローゼ症候群	1
頻回性ネフローゼ症候群	1
慢性糸球体腎炎	1
計	13
川崎病	3
異物誤飲	3
起立性調節障害	1
甲状腺機能亢進症	1
ムンプス髄膜炎	3
髄膜炎	1
膿痂疹	1
突発性発疹症の疑い	1
溶連菌感染症	1

RSウイルス細気管支炎	10
ロタウイルス性胃腸炎	5
RSウイルス気管支炎	2
ウイルス性胃腸炎	2
ノロウイルス性胃腸炎	2
ノロウイルス性腸炎	2
ロタウイルス性腸炎	2
インフルエンザA型	1
アデノウイルス咽頭炎	1
アデノウイルス扁桃炎	1
計	28

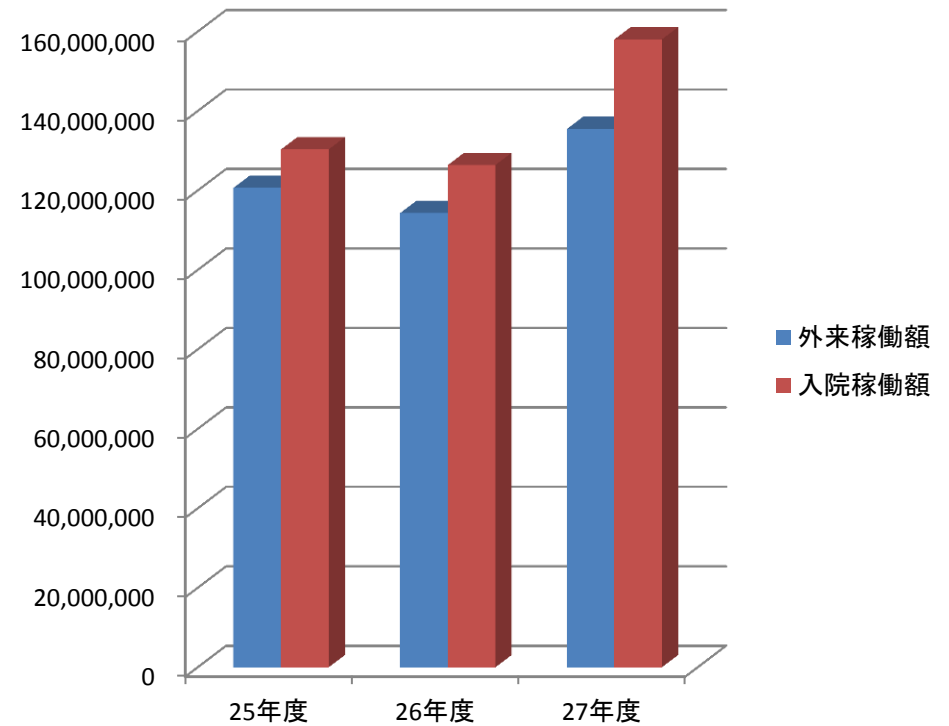
転帰

平成27年4月1日～平成28年3月31日

軽快	324
治癒	7
寛解	3
不変	6
転院(合併症発祥のため)	1
転院(増悪)	1
転科	1
合計	343

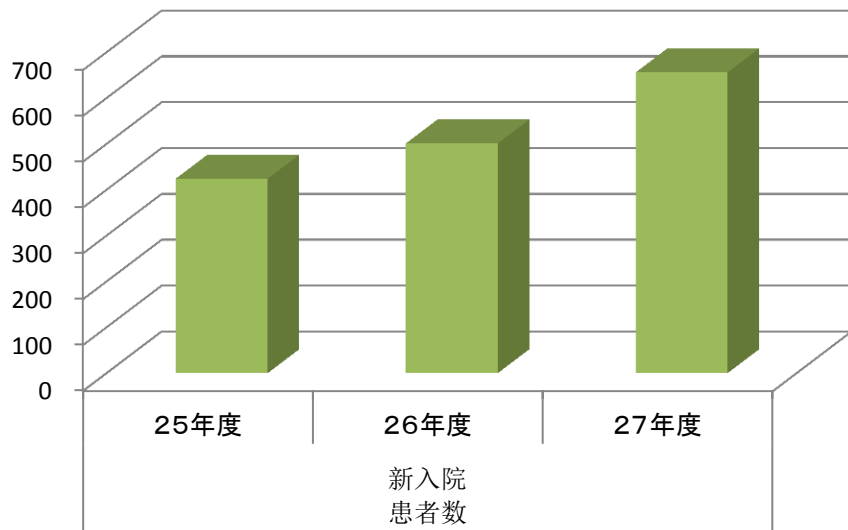
小児科稼働額の比較

	25年度	26年度	27年度
外来稼働額	120,651,240	114,337,800	135,470,932
入院稼働額	130,352,040	126,424,736	158,037,426

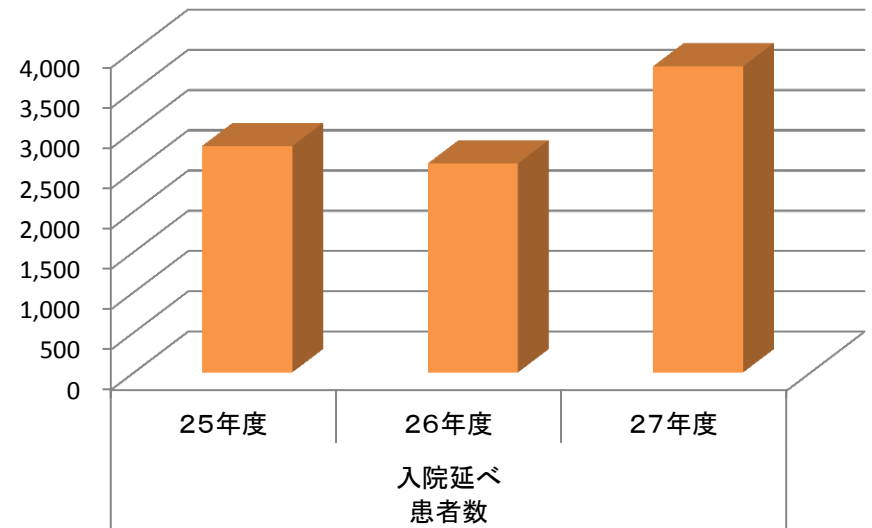


小児科入院患者の推移

新入院 患者数	25年度	424
	26年度	501
	27年度	656

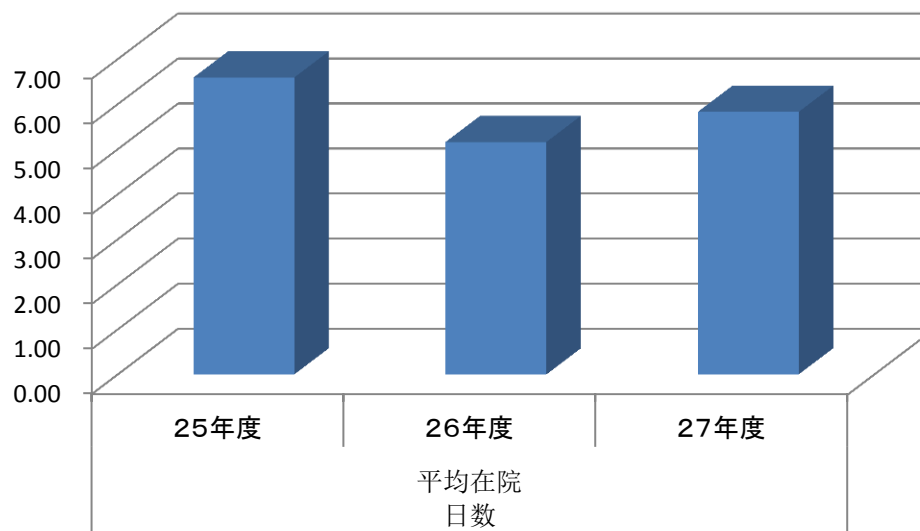


入院延べ 患者数	25年度	2,811
	26年度	2,595
	27年度	3,802



小児科入院患者平均在院日数

平均在院 日数	25年度	6.59
	26年度	5.16
	27年度	5.83



平成27年度外来受診時病名(重複あり)

ICD-10コード	外来受診時病名	外来受診時病名件数
0000A020	サルモネラ腸炎	6
0000A020 集計		6
0000A045	カンピロバクター腸炎	20
0000A045 集計		20
0000A047	クロストリジウム・ディフィシル腸炎	7
	偽膜性腸炎	1
0000A047 集計		8
0000A048	MRSA腸炎	2
0000A048 集計		2
0000A049	細菌性胃腸炎	13
	細菌性大腸炎	1
	細菌性腸炎	37
0000A049 集計		51
0000A080	ロタウイルス性胃腸炎	17
	ロタウイルス性胃腸炎に伴う痙攣	2
	ロタウイルス性腸炎	7
0000A080 集計		26
0000A081	ノロウイルス性胃腸炎	14
	ノロウイルス性胃腸炎に伴う痙攣	2
	ノロウイルス性腸炎	6
0000A081 集計		22
0000A082	アデノウイルス腸炎	2
0000A082 集計		2
0000A084	ウイルス性胃腸炎	26
	ウイルス性腸炎	3
0000A084 集計		29
0000A09	胃腸炎	13
	下痢症	39
	感染性胃腸炎	38
	感染性腸炎	113
	感冒性大腸炎	1
	急性胃腸炎	960
	急性腸炎	37
	出血性大腸炎	1
	出血性腸炎	1
0000A09 集計		1203
0000A491	溶連菌感染症	42
0000A491 集計		42
0000A493	マイコプラズマ感染症	27
0000A493 集計		27

ICD-10コード	外来受診時病名	外来受診時病名件数
0000B000	ヘルペスウイルス性湿疹	5
0000B000 集計		5
0000B001	顔面ヘルペス	1
	口角ヘルペス	1
	口唇ヘルペス	3
	単純口唇ヘルペス	3
0000B001 集計		8
0000B002	ヘルペスウイルス性歯肉内炎	20
	ヘルペス口内炎	3
0000B002 集計		23
0000B008	ヘルペスウイルス性肝炎	1
0000B008 集計		1
0000B009	単純ヘルペス	6
0000B009 集計		6
0000B019	水痘	18
0000B019 集計		18
0000B029	帯状疱疹	5
0000B029 集計		5
0000B081	伝染性軟属腫	4
0000B081 集計		4
0000B082	突発性発疹症	11
0000B082 集計		11
0000B083	伝染性紅斑	30
0000B083 集計		30
0000B084	手足口病	38
0000B084 集計		38
0000B085	ヘルパンギーナ	12
0000B085 集計		12
0000B09	ウイルス性発疹	11
0000B09 集計		11
0000B182	C型肝炎	1
0000B182 集計		1
0000B261	ムンプス髄膜炎	3
0000B261 集計		3
0000B269	おたふくかぜ	38
0000B269 集計		38
0000B279	伝染性単核症	1
0000B279 集計		1
0000B301	アデノウイルス結膜炎	2
0000B301 集計		2
0000B302	咽頭結膜熱	4
0000B302 集計		4
0000B340	アデノウイルス感染症	3
0000B340 集計		3
0000B348	RSウイルス感染症	3
0000B348 集計		3
0000B354	胸節白癩	1
0000B354 集計		1
0000B356	股節白癩	1
0000B356 集計		1
0000B358	四肢白癩	1
0000B358 集計		1
0000B359	白癩	1
0000B359 集計		1
0000B369	陰部真菌症	3
0000B369 集計		3
0000B370	口腔カンジダ症	1
0000B370 集計		1
0000B373	外陰部カンジダ症	2
0000B373 集計		2
0000B850	頭じらみ症	1
0000B850 集計		1

ICD-10コード	外来受診時病名	外来受診時病名件数
0000509	鉄欠乏性貧血	13
0000509 集計		13
0000580	顆粒性球状赤血球症	1
0000580 集計		1
0000689	凝固因子欠乏症	1
0000689 集計		1
0000690	シェーンライン・ヘンツホ紫斑病	6
	紫斑病腎炎	13
0000690 集計		19
0000699	出血傾向	2
0000699 集計		2
0000699	甲状腺機能亢進症	1
0000699 集計		1
0000E10	1型糖尿病	1
0000E10 集計		1
0000E14	糖尿病	1
0000E14 集計		1
0000E161	ケトン性低血糖症	1
0000E161 集計		1
0000E162	低血糖	3
0000E162 集計		3
0000E230	下垂体機能低下症	1
	成長ホルモン分泌不全性低身長症	34
0000E230 集計		35
0000E232	中枢性尿崩症	2
0000E232 集計		2
0000E301	早発月経	1
0000E301 集計		1
0000E308	早発乳房発育	1
0000E308 集計		1
0000E343	S G A 性低身長症	2
	低身長症	64
0000E343 集計		66
0000E41	るいそう	2
0000E41 集計		2
0000E46	栄養失調	1
0000E46 集計		1
0000E538	パントテン酸欠乏症	1
0000E538 集計		1
0000E660	食事性肥満	1
0000E660 集計		1
0000E668	病的肥満症	2
0000E668 集計		2
0000E669	小児肥満	8
	單純性肥満	3
	肥満症	8
0000E669 集計		19
0000E739	乳糖不耐症	8
0000E739 集計		8
0000E748	腎性糖尿	1
0000E748 集計		1
0000E778	低蛋白血症	1
0000E778 集計		1
0000E780	高コレステロール血症	1
0000E780 集計		1
0000E785	高脂血症	3
	脂質異常症	1
0000E785 集計		4
0000E790	高尿酸血症	4
0000E790 集計		4
0000E86	脱水症	135
0000E86 集計		135
0000E873	呼吸性アルカローシス	2
0000E873 集計		2
0000E889	メタボリックシンドローム	4
0000E889 集計		4

ICD-10コード	外来受診時病名	外来受診時病名件数
0000F411	不安緊張状態	34
	不安神経症	4
0000F411 集計		38
0000F453	過換気症候群	10
	空気嚥下症	3
0000F453 集計		13
0000F459	心身症	2
0000F459 集計		2
0000F514	夜なき	1
0000F514 集計		1
0000F79	精神遅滞	1
	知的障害	1
0000F79 集計		2
0000F809	言語発達遅滞	1
0000F809 集計		1
0000F82	運動発達遅滞	2
0000F82 集計		2
0000F849	広汎性発達障害	4
0000F849 集計		4
0000F89	早期小児期発達障害	1
	発達障害	4
0000F89 集計		5
0000F980	夜尿症	19
0000F980 集計		19
0000G030	無菌性髄膜炎	1
0000G030 集計		1
0000G039	髄膜炎	1
0000G039 集計		1
0000G119	小脳性運動失調症	1
0000G119 集計		1
0000G401	局所性てんかん	1
0000G401 集計		1
0000G407	てんかん小発作	1
0000G407 集計		1
0000G408	腹部てんかん	1
0000G408 集計		1
0000G409	てんかん	19
0000G409 集計		19
0000G419	てんかん重症状態	1
0000G419 集計		1
0000G432	持続性片頭痛	2
0000G432 集計		2
0000G439	片頭痛	16
0000G439 集計		16
0000G442	筋攣縮性頭痛	9
0000G442 集計		9
0000G510	顔面神経麻痺	1
0000G510 集計		1
0000G522	迷走神経緊張症	1
0000G522 集計		1
0000G580	肋間神経痛	1
0000G580 集計		1
0000G629	末梢神経炎	1
	末梢神経障害	1
0000G629 集計		2
0000G809	脳性麻痺	4
0000G809 集計		4
0000G909	自律神経失調症	1
0000G909 集計		1
0000G930	ぐも膜のう胞	2
0000G930 集計		2
0000G934	急性脳症	1
0000G934 集計		1

ICD-10コード	外来受診時病名	外来受診時病名件数
0000509	鉄欠乏性貧血	13
0000509 集計		13
0000580	環状球状赤血球症	1
0000580 集計		1
0000689	凝固因子欠乏症	1
0000689 集計		1
0000690	シェーンライン・ヘノッフ紫斑病	6
	紫斑病腎炎	13
0000690 集計		19
0000699	出血傾向	2
0000699 集計		2
0000059	甲状腺機能亢進症	1
0000059 集計		1
000010	1型糖尿病	1
000010 集計		1
000014	糖尿病	1
000014 集計		1
0000161	ケトン性低血糖症	1
0000161 集計		1
0000162	低血糖	3
0000162 集計		3
0000230	下垂体機能低下症	1
	成長ホルモン分泌不全性低身長症	34
0000230 集計		35
0000232	中枢性尿崩症	2
0000232 集計		2
0000301	早発月経	1
0000301 集計		1
0000308	早発乳房発育	1
0000308 集計		1
0000343	S G A 性低身長症	2
	低身長症	64
0000343 集計		66
000041	ろいそろ	2
000041 集計		2
000046	栄養失調	1
000046 集計		1
0000538	バントテン酸欠乏症	1
0000538 集計		1
0000660	食事性肥満	1
0000660 集計		1
0000668	病的肥満症	2
0000668 集計		2
0000669	小児肥満	8
	単純性肥満	3
	肥満症	8
0000669 集計		19
0000739	乳糖不耐症	8
0000739 集計		8
0000748	腎性糖尿	1
0000748 集計		1
0000778	低蛋白血症	1
0000778 集計		1
0000780	高コレステロール血症	1
0000780 集計		1
0000785	高脂血症	3
	脂質異常症	1
0000785 集計		4
0000790	高尿酸血症	4
0000790 集計		4
000086	脱水症	135
000086 集計		135
0000873	呼吸性アルカローシス	2
0000873 集計		2
0000889	メタボリックシンドローム	4
0000889 集計		4

ICD-10コード	外来受診時病名	外来受診時病名件数
0000F411	不安緊張状態	34
	不安神経症	4
0000F411 集計		38
0000F453	過換気症候群	10
	空気嚥下症	3
0000F453 集計		13
0000F459	心身症	2
0000F459 集計		2
0000F514	夜なき	1
0000F514 集計		1
0000F79	精神遅滞	1
	知的障害	1
0000F79 集計		2
0000F809	言語発達遅滞	1
0000F809 集計		1
0000F82	運動発達遅滞	2
0000F82 集計		2
0000F849	広汎性発達障害	4
0000F849 集計		4
0000F89	早期小児期発達障害	1
	発達障害	4
0000F89 集計		5
0000F980	夜尿症	19
0000F980 集計		19
0000G030	無痛性髄膜炎	1
0000G030 集計		1
0000G039	髄膜炎	1
0000G039 集計		1
0000G119	小脳性運動失調症	1
0000G119 集計		1
0000G401	局所性てんかん	1
0000G401 集計		1
0000G407	てんかん小発作	1
0000G407 集計		1
0000G408	腹部てんかん	1
0000G408 集計		1
0000G409	てんかん	19
0000G409 集計		19
0000G419	てんかん重積状態	1
0000G419 集計		1
0000G432	持続性片頭痛	2
0000G432 集計		2
0000G439	片頭痛	16
0000G439 集計		18
0000G442	脳収縮性頭痛	9
0000G442 集計		9
0000G510	顔面神経麻痺	1
0000G510 集計		1
0000G522	迷走神経緊張症	1
0000G522 集計		1
0000G580	肋間神経痛	1
0000G580 集計		1
0000G629	末梢神経炎	1
	末梢神経障害	1
0000G629 集計		2
0000G809	脳性麻痺	4
0000G809 集計		4
0000G909	自律神経失調症	1
0000G909 集計		1
0000G930	くも膜のう胞	2
0000G930 集計		2
0000G934	急性脳症	1
0000G934 集計		1

ICD-10コード	外来受診時病名	外来受診時病名件数
0000H10	眼瞼炎	22
	眼瞼縁炎	1
0000H10 集計		23
0000H11	アレルギー性眼瞼炎	2
	アレルギー性眼瞼縁炎	1
	眼瞼皮膚炎	9
	接触眼瞼皮膚炎	3
0000H11 集計		15
0000H24	眼瞼下垂症	1
0000H24 集計		1
0000H101	アレルギー性結膜炎	139
0000H101 集計		139
0000H109	結膜炎	57
0000H109 集計		57
0000H209	ぶどう膜炎	1
0000H209 集計		1
0000H508	デュアン眼球後退症候群	1
0000H508 集計		1
0000H609	外耳炎	1
0000H609 集計		1
0000H664	化膿性中耳炎	2
0000H664 集計		2
0000H669	急性中耳炎	5
	中耳炎	18
0000H669 集計		23
0000I071	三尖弁閉鎖不全症	1
0000I071 集計		1
0000I151	腎性高血圧症	33
0000I151 集計		33
0000I340	僧帽弁閉鎖不全症	1
0000I340 集計		1
0000I443	房室ブロック	1
0000I443 集計		1
0000I451	完全右脚ブロック	3
0000I451 集計		3
0000I493	心室期外収縮	8
0000I493 集計		8
0000I494	上室期外収縮	2
0000I494 集計		2
0000I849	痔核	1
0000I849 集計		1
0000I871	ナットクラッカー現象	3
0000I871 集計		3
0000I880	膵間膜リンパ節炎	15
0000I880 集計		15
0000I881	耳後部リンパ節炎	1
	耳後部リンパ腺炎	1
0000I881 集計		2
0000I889	リンパ節炎	2
0000I889 集計		2
0000I951	起立性調節障害	48
	起立性低血圧症	13
0000I951 集計		61
0000I959	一過性高血圧症	1
	低血圧症	1
0000I959 集計		2

ICD-10コード	外来受診時病名	外来受診時病名件数
0000J00	感冒	75
	急性鼻咽喉炎	53
	急性鼻炎	3
0000J00 集計		131
0000J019	急性副鼻膜炎	8
0000J019 集計		8
0000J029	扁桃腺炎(急性)	17
0000J029 集計		17
0000J028	アデノウイルス咽頭炎	17
	ウイルス性咽頭炎	1
0000J028 集計		18
0000J029	咽頭炎	5
	咽頭痛	1
	延命性咽頭炎	1
	急性咽頭炎	1205
0000J029 集計		1212
0000J039	扁桃腺炎(慢性)	13
0000J039 集計		13
0000J038	アデノウイルス扁桃炎	13
0000J038 集計		13
0000J039	急性化膿性扁桃炎	14
	急性扁桃炎	271
	慢性扁桃炎	1
	扁桃炎	2
0000J039 集計		289
0000J049	急性声門下喉頭炎	43
0000J049 集計		43
0000J069	急性上気道炎	548
0000J069 集計		548
0000J101	インフルエンザA型	215
	インフルエンザB型	380
0000J101 集計		595
0000J111	インフルエンザ	95
0000J111 集計		95
0000J157	マイコプラズマ肺炎	102
0000J157 集計		102
0000J180	気管支肺炎	58
0000J180 集計		58
0000J181	大葉性肺炎	1
0000J181 集計		1
0000J189	急性肺炎	1
	小児肺炎	1
	肺炎	63
	非定型肺炎	1
0000J189 集計		66
0000J200	マイコプラズマ気管支炎	88
0000J200 集計		88
0000J205	RSウイルス気管支炎	6
0000J205 集計		6
0000J208	ウイルス性気管支炎	1
0000J208 集計		1
0000J209	グループB気管支炎	3
	急性気管支炎	1663
0000J209 集計		1666
0000J210	RSウイルス細気管支炎	15
0000J210 集計		15
0000J219	急性細気管支炎	2
0000J219 集計		2
0000J201	花粉症	5
0000J201 集計		5
0000J304	アレルギー性鼻炎	658
0000J304 集計		658
0000J329	副鼻腔炎	7
	慢性副鼻腔炎	17
0000J329 集計		24
0000J350	慢性扁桃炎	1
0000J350 集計		1
0000J351	扁桃腺欠	3
0000J351 集計		3
0000J40	気管支炎	19
0000J40 集計		19
0000J450	アトピー性喘息	2
	小児喘息	1
	小児喘息性気管支炎	8
0000J450 集計		11
0000J459	気管支喘息	274
	喘息性気管支炎	129
0000J459 集計		403
0000J46	気管支喘息(急性)	15
	気管支喘息発作	22
0000J46 集計		37
0000J690	脳膜炎	1
0000J690 集計		1
0000J931	自然気胸	1
0000J931 集計		1
0000J940	急性呼吸不全	3
0000J940 集計		3
0000J969	呼吸不全	2
0000J969 集計		2
0000J981	肺炎	1
0000J981 集計		1
0000J982	細菌気胸	1
0000J982 集計		1

ICD-10コード	外来受診時病名	外来受診時病名件数
0000K112	急性耳下腺炎	2
	耳下腺炎	6
0000K112 集計		8
0000K116	がま腫	1
0000K116 集計		1
0000K120	アフタ性口内炎	33
0000K120 集計		33
0000K121	口内炎	3
0000K121 集計		3
0000K140	舌炎	1
0000K140 集計		1
0000K250	急性胃粘膜病変	1
0000K250 集計		1
0000K259	胃潰瘍	3
0000K259 集計		3
0000K270	ストレス潰瘍	2
0000K270 集計		2
0000K291	急性胃炎	25
0000K291 集計		25
0000K295	慢性胃炎	11
0000K295 集計		11
0000K359	急性虫垂炎	5
0000K359 集計		5
0000K37	虫垂炎	1
0000K37 集計		1
0000K403	糸径ヘルニア嵌頓	1
0000K403 集計		1
0000K522	アレルギー性胃腸炎	1
0000K522 集計		1
0000K529	慢性胃腸炎	1
0000K529 集計		1
0000K560	麻疹性イレウス	2
0000K560 集計		2
0000K561	腸重積症	3
0000K561 集計		3
0000K590	習慣性便秘	2
	便秘症	421
0000K590 集計		423
0000K602	裂肛	18
0000K602 集計		18
0000K625	肛門出血	1
0000K625 集計		1
0000K720	急性肝炎	1
0000K720 集計		1
0000K739	慢性肝炎	1
0000K739 集計		1
0000K760	脂肪肝	14
0000K760 集計		14
0000K769	肝機能障害	11
	肝障害	11
0000K769 集計		22
0000K802	胆のう結石症	1
0000K802 集計		1
0000K819	胆のう炎	1
0000K819 集計		1
0000K904	蛋白漏出性腎臓症	1
0000K904 集計		1
0000K921	血便	1
0000K921 集計		1
0000K922	消化管出血	2
	上部消化管出血	1
0000K922 集計		3

ICD-10コード	外来受診時病名	外来受診時病名件数
0000L010	三日月性顔面疹	20
	顔面疹	1
0000L010 集計		21
0000L031	下腿蜂巣炎	1
	肘部蜂巣炎	1
0000L031 集計		2
0000L040	顔部リンパ節炎	20
	顔部化膿性リンパ節炎	1
0000L040 集計		21
0000L080	膿皮症	1
0000L080 集計		1
0000L089	皮膚感染症	1
0000L089 集計		1
0000L208	アトピー性湿疹	3
	小児アトピー性湿疹	10
	小児乾癬形湿疹	2
	乳児皮膚炎	4
0000L208 集計		19
0000L209	アトピー性皮膚炎	106
0000L209 集計		108
0000L22	おむつ皮膚炎	47
0000L22 集計		47
0000L239	顔面アレルギー性皮膚炎	2
0000L239 集計		2
0000L251	新生物自限性皮膚炎	1
0000L251 集計		1
0000L259	蜂刺皮膚炎	7
0000L259 集計		7
0000L270	薬疹	2
0000L270 集計		2
0000L279	アレルギー性皮膚炎	5
0000L279 集計		5
0000L282	急性痒疹	5
	痒疹	3
0000L282 集計		8
0000L299	皮膚そう痒症	7
0000L299 集計		7
0000L301	汗疱性湿疹	2
0000L301 集計		2
0000L302	湿疹様発疹	8
0000L302 集計		8
0000L304	顔部間擦疹	2
	胸擦疹	3
	肛門間擦疹	3
0000L304 集計		8
0000L309	念珠菌紅斑発疹	2
	念珠菌皮膚炎	3
	顔面念珠菌皮膚炎	18
	急性痒疹	20
	顔部皮膚炎	6
	紅斑性湿疹	1
	痒疹	2
	手汗湿疹	1
	全身性痒疹	7
	足湿疹	1
	顔部痒疹	6
	皮膚炎	1
0000L309 集計		68
0000L309	アレルギー性じんま疹	4
0000L309 集計		4
0000L501	特発性じんま疹	2
0000L501 集計		2
0000L509	じんま疹	77
0000L509 集計		77
0000L518	多形赤皮性紅斑	6
0000L518 集計		6
0000L519	多形紅斑	2
0000L519 集計		2
0000L570	季節性化膿	1
0000L570 集計		1
0000L700	尋常性ざ瘡	12
0000L700 集計		12
0000L708	膿疱性ざ瘡	1
0000L708 集計		1
0000L749	汗疹	41
0000L749 集計		41
0000L84	痲疹	1
0000L84 集計		1
0000L851	季節性化膿	17
0000L851 集計		17
0000L853	膿皮症	8
	皮膚欠乏症	50
	長期欠乏性痒疹	24
0000L853 集計		82
0000L810	ケロイド	1
0000L810 集計		1
0000L864	顔部皮膚潰瘍	1
	皮膚潰瘍	1
0000L864 集計		2

ICD-10コード	外来受診時病名	外来受診時病名件数
0000M690	痲脚/ワウマテ	1
0000M690 集計		1
0000M1311	背関節炎	1
0000M1311 集計		1
0000M778	膝関節症	1
0000M778 集計		1
0000M1991	背関節症	2
0000M1991 集計		2
0000M2351	背関節痛症	2
0000M2351 集計		2
0000M2356	膝関節痛	2
0000M2356 集計		2
0000M2359	関節痛	2
0000M2359 集計		2
0000M303	川崎病	37
0000M303 集計		37
0000M4128	特発性胸骨症	1
0000M4128 集計		1
0000M4194	胸骨炎	2
0000M4194 集計		2
0000M4199	骨柱炎	1
0000M4199 集計		1
0000M422	頸部痛	6
0000M422 集計		6
0000M428	腰痛	9
0000M428 集計		9
0000M435	頸部痛	1
0000M435 集計		1
0000M281	背こり	1
0000M281 集計		1
0000M7918	頸部筋肉痛	1
0000M7918 集計		1
0000M7919	頸部痛	2
0000M7919 集計		2
0000M7928	後頭神経痛	1
0000M7928 集計		1
0000M488	肋軟骨炎	1
0000M488 集計		1
0000M209	急性糸球体腎炎	1
0000M209 集計		1
0000M209	慢性糸球体腎炎	1
0000M209 集計		2
0000M28	じん臓症	19
0000M28 集計		19
0000M29	血尿症候群	27
0000M29 集計		27
0000M39	慢性糸球体腎炎	30
0000M39 集計		30
0000M40	大テロイド反応性ネフローゼ症候群	1
0000M40 集計		1
0000M49	小テロイド反応性ネフローゼ症候群	3
0000M49 集計		3
0000M49	ネフローゼ症候群	4
0000M49 集計		4
0000M51	慢性糸球体腎炎	4
0000M51 集計		4
0000M52	慢性糸球体腎炎	1
0000M52 集計		1
0000M55	慢性糸球体腎炎	2
0000M55 集計		2
0000M58	慢性糸球体腎炎	2
0000M58 集計		2
0000M7	急性腎炎	7
0000M7 集計		7
0000M12	腎炎腎炎	1
0000M12 集計		1
0000M12	腎臓腎臓腎炎	1
0000M12 集計		2
0000M13	水腎症	1
0000M13 集計		1
0000M13	腎臓尿管逆流	2
0000M13 集計		2
0000M17	慢性腎不全	1
0000M17 集計		1
0000M18	急性腎炎	1
0000M18 集計		1
0000M200	急性腎炎	1
0000M200 集計		1
0000M209	急性腎炎	1
0000M209 集計		2
0000M209	慢性腎炎	3
0000M209 集計		3
0000M228	過活動膀胱	1
0000M228 集計		1
0000M228	膀胱機能障害	1
0000M228 集計		1
0000M229	膀胱機能障害	1
0000M229 集計		1
0000M390	腎臓感染症	5
0000M390 集計		5
0000M390	急性腎臓感染症	7
0000M390 集計		12
0000M391	尿路管性蛋白尿	2
0000M391 集計		2
0000M481	腎臓包膜炎	9
0000M481 集計		9
0000M481	包膜炎	9
0000M481 集計		10
0000M62	乳腺肥大	1
0000M62 集計		1
0000M700	腫瘍	1
0000M700 集計		1
0000M782	内臓炎	5
0000M782 集計		5
0000M782	月経痛	6
0000M782 集計		6
0000M940	頭蓋拡大	1
0000M940 集計		1

ICD-10コード	外来受診時病名	外来受診時病名件数
0000O336	頭圍拡大	1
0000O336 集計		1
0000P002	B型肝炎ウイルス感染母体より出生した児	2
0000P002 集計		2
0000P008	パセドウ病母体児	1
0000P008 集計		1
0000P073	早産児	1
0000P073 集計		1
0000Q039	先天性水頭症	1
0000Q039 集計		1
0000Q120	先天性白内障	1
0000Q120 集計		1
0000Q135	青色強膜	1
0000Q135 集計		1
0000Q210	心室中隔欠損症	2
0000Q210 集計		2
0000Q211	心房中隔欠損症	1
0000Q211 集計		1
0000Q211	卵円孔開存症	1
0000Q211 集計		2
0000Q315	喉頭軟化症	1
0000Q315 集計		1
0000Q355	硬軟口蓋裂	1
0000Q355 集計		1
0000Q369	唇裂術後	1
0000Q369 集計		1
0000Q543	会陰部尿道下裂	1
0000Q543 集計		1
0000Q610	腎のう胞	1
0000Q610 集計		1
0000Q620	先天性水腎症	1
0000Q620 集計		1
0000Q678	胸郭奇形	1
0000Q678 集計		1
0000Q791	横隔膜弛緩症	1
0000Q791 集計		1
0000Q850	フォン・レックリングハウゼン病	1
0000Q850 集計		1
0000Q871	ラッセル・シルバー症候群	1
0000Q871 集計		1
0000Q878	アルポート症候群	5
0000Q878 集計		5
0000Q909	ダウン症候群	8
0000Q909 集計		8

ICD-10コード	外来受診時病名	外来受診時病名件数
000R011	心臓病	2
000R011 集計		2
000R042	嘔血	1
000R042 集計		1
000R065	痔	1
000R065 集計		1
000R074	物価	11
000R074 集計		11
000R090	低酸素血症	1
000R090 集計		1
000R100	急性腎症	15
000R100 集計		15
000R101	心室部痛	2
000R101 集計		2
000R103	下唇痛	1
000R103 集計		1
000R104	胸腹部痛	1
000R104 集計		1
000R104	腰痛症	7
000R104 集計		7
000R11	アセチン血性嘔吐症	303
000R11 集計		303
000R11	嘔気	1
000R11 集計		1
000R13	嘔吐症	51
000R13 集計		51
000R13	腸下障害	1
000R13 集計		1
000R14	腸部腫瘍	1
000R14 集計		1
000R18	腹水症	1
000R18 集計		1
000R190	腸部腫瘍	1
000R190 集計		1
000R198	口内痛	1
000R198 集計		1
000R21	発疹	1
000R21 集計		1
000R220	肺炎腫瘍	1
000R220 集計		1
000R252	開口障害	1
000R252 集計		1
000R282	妊娠	3
000R282 集計		3
000R290	子宮癌	1
000R290 集計		1
000R31	血尿	1
000R31 集計		1
000R31	無症候性血尿	6
000R31 集計		6
000R32	遺尿症	3
000R32 集計		3
000R35	壊尿症	1
000R35 集計		1
000R402	意識消失	1
000R402 集計		1
000R402	意識障害	1
000R402 集計		1
000R42	一過性意識障害	2
000R42 集計		2
000R42	めまい	2
000R42 集計		2
000R42	めまい症	3
000R42 集計		3
000R509	発熱	13
000R509 集計		13
000R509	不明熱	3
000R509 集計		3
000R51	習慣性頭痛	30
000R51 集計		30
000R51	頭痛	96
000R51 集計		96
000R51	頸部痛	2
000R51 集計		2
000R53	虚脱	2
000R53 集計		2
000R55	失神	10
000R55 集計		10
000R50	熱性痙攣	116
000R50 集計		116
000R58	窓穿虫咬傷	4
000R58 集計		4
000R58	窓穿事件	18
000R58 集計		18
000R59	腹部リンパ腫腫瘍	1
000R59 集計		1
000R60	腸道腫瘍	2
000R60 集計		2
000R68	体重増加不全	5
000R68 集計		5
000R78	高ビリルビン血症	1
000R78 集計		1
000R90	蛋白質	11
000R90 集計		11
000R94	子宮頸癌転移性異常	1
000R94 集計		1

ICD-10コード	外来受診時病名	外来受診時病名件数
0000S000	頭部打撲	8
0000S000 集計		8
0000S004	頭部打撲傷	1
0000S004 集計		1
0000S018	顔面挫創	1
0000S018 集計		1
0000S109	頸部打撲傷	1
0000S109 集計		1
0000S202	胸部打撲	1
0000S202 集計		1
0000S202	胸部打撲傷	2
0000S202 集計		2
0000S298	肋骨外傷	1
0000S298 集計		1
0000S309	腹部打撲傷	1
0000S309 集計		1
0000S400	上腕打撲傷	1
0000S400 集計		1
0000S600	手指挫傷	1
0000S600 集計		1
0000S801	下腿打撲傷	1
0000S801 集計		1
0000T130	下肢打撲	2
0000T130 集計		2
0000T140	表皮剥離	1
0000T140 集計		1
0000T172	咽頭異物	1
0000T172 集計		1
0000T174	気管異物	1
0000T174 集計		1
0000T179	異物誤嚥	9
0000T179 集計		9
0000T189	異物誤飲	17
0000T189 集計		17
0000T210	背部熱傷	1
0000T210 集計		1
0000T634	刺虫症	61
0000T634 集計		61
0000T634	虫刺性皮膚炎	1
0000T634 集計		1
0000T652	タバコ誤飲	2
0000T652 集計		2
0000T678	熱中症	19
0000T678 集計		19
0000T691	凍瘡	9
0000T691 集計		9
0000T753	車酔い	7
0000T753 集計		7
0000T781	動揺病	3
0000T781 集計		3
0000T781	そばアレルギー	1
0000T781 集計		1
0000T781	牛乳アレルギー	2
0000T781 集計		2
0000T781	食物アレルギー	87
0000T781 集計		87
0000T781	卵アレルギー	6
0000T781 集計		6
0000T782	アナフィラキシー	20
0000T782 集計		20
0000T782	アナフィラキシーショック	4
0000T782 集計		4
0000Z00	健康診断	35
0000Z00 集計		35
0000Z269	予防接種	85
0000Z269 集計		85

ワクチン接種数

(インフルエンザ以外は2次医療機関として対応)

ワクチン種類	人数
ジフテリア・破傷風	1
BCG	1
不活化ポリオ	2
水痘	3
B型肝炎	4
DPT-IPV(4種混合)	5
Hib	5
肺炎球菌	5
おたふく	5
日本脳炎	5
麻疹・風疹(MR)	7
インフルエンザ	142
合計	185

27年度 院外活動(大宮)

- 羽島市保健センター 乳幼児健康診査 8回
- 子育てマイスター 講師 11月4日
羽島市文化センター: よく見る子供の病気

27年度 データのまとめ

- 外来患者数 8712名 +830名 (26年度7882名)
- 1日外来平均患者数 35.9名(26年度 32.3名)
- 外来受診時の病名数 468病名(ICD-10コード別)
- 病名件数 11090件 (重複あり)
- 入院患者数 1971名 +635名 (26年度1336名)
- 入院 実患者数 343名
- 1日入院平均患者数 5.4名 (26年度 3.7名)
- 入院患者平均在院日数 5.83日(26年度5.16日)
- 紹介医療機関数 44施設 292名(羽島市内87%)
- 紹介患者入院数 100名(15施設-3施設で76%)

27年度 総括

- 前年に比べ外来患者数は10%830名増加した。
- 入院患者数は47.5%635名増加した。
- 入院患者数もで3.7名/日から5.4名/日と増加した
- 例年になく肺炎の入院が多かった。
- 紹介患者数のうち87%は羽島市内の医療機関からであり、さらに3施設で3/4を占めていた。

28年度 目標

- * 医師1名体制となったが、紹介患者は可能な限り対応していく。必要があれば入院も受け入れる。
- * 外来患者数・入院患者数の減少を極力抑えて医師増員の根拠となるように努力する。
- * 可能な限り 救急患者は受け入れるよう努力する。
- * 保険請求での査定減点を極力減らしていく。